

USÛLÜ : DÜYEK

HÜZZAM ŞARKI

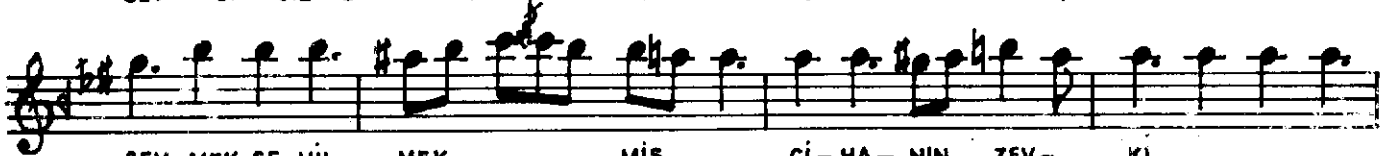
SÜRE : 3'

HÂLELİ GÖZLERİN HAYÂLE DÖNDÜ

MÜZİK : BİMEN ŞEN

1873-1943

(Saz....)



HÂLELİ GÖZLERİN HAYÂLE DÖNDÜ
AŞKIMIN ATEŞİ MELÂLE DÖNDÜ
GÖNLÜMDE HÜZÜN VAR YAKLAŞTI AKŞAM
ÖMRÜMÜN GÜNEŞİ ZEVÂLE DÖNDÜ
HAYALSİZ BİR ÖMÜR DURGUN BİR GÖLMÜŞ
SEVDASIZ BİR HAYAT SİSİZ BİR ÇÖLMÜŞ
SEVMEK SEVİLMEK MİŞ CİHÂNIN ZEVKİ
RÂŞESİZ BİR GÖNÜL FARZET Kİ ÖLMÜŞ